

**olivetti**



# RETAILSHOP

SOFTWARE PER L'AUTOMAZIONE DEL PUNTO VENDITA

# RETAILSHOP

Retail Shop è il software applicativo configurabile che replica le funzionalità di un registratore di cassa, adatto a qualunque tipo di attività al dettaglio: Bar-Ristoranti, Bar-Tabacchi-Edicole, Abbigliamento, Self-Service, Enotecche, Profumerie, Gioiellerie, Ottici, Fioristi, Ferramenta, Alimentari, Panifici, Pasticcerie, Parrucchieri.

## CARATTERISTICHE PRINCIPALI

- Gestione vendita al banco tramite touch screen
- Gestione reparti, operatori, Iva, pagamenti
- Lettura e gestione codici a barre
- Anagrafica clienti e fornitori
- Anagrafica articoli e magazzino
- Gestione immagini articoli
- Funzioni di vendita: cambio listino, memorizza scontrino, blocco postazione, apertura cassetto, ricerca parametrica articoli in fase di vendita
- Gestione reparti senza limitazione di numero
- Gestione listini prezzi
- Interfaccia grafica personalizzabile grazie ai menù con tasti colorati programmabili e alle immagini personalizzabili
- Gestione PLU senza limitazione di numero e con lettura codici fino a 21 caratteri
- Gestione operatori
- Gestione movimenti di prelievo, versamento, fondo cassa
- Stampa e gestione scontrino/conto pro-forma
- Stampa della chiusura giornaliera e dei rapporti fiscali
- Lettura codici a barre delle bilance



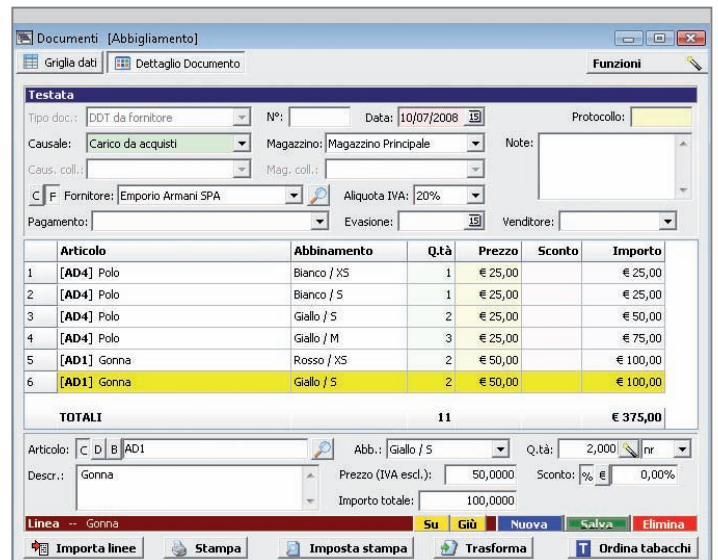
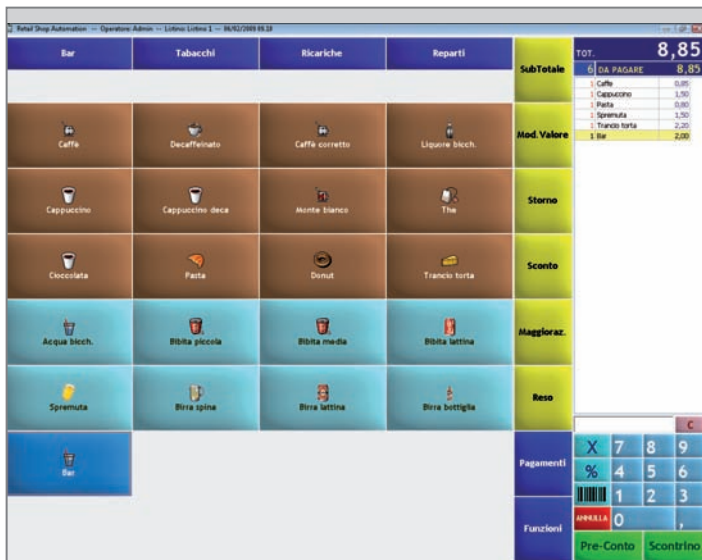
PRT200 FX



EXPLOR@100 XS

## SOLUZIONI SOFTWARE OLIVETTI

Suite di applicativi gestionali per il Retail e l'Hospitality: semplici, efficaci e flessibili



## PRINCIPALI FUNZIONALITÀ

L'offerta **Retail Shop** base è pensata per consentire a tutti gli operatori, anche i meno esperti, di avvicinarsi al mondo delle soluzioni con un software applicativo:

- facile da installare
- subito utilizzabile, con settori merceologici già preconfigurati (abbigliamento, bar, tabacchi, ecc.)
- aggiornabile nel tempo secondo l'evoluzione delle esigenze degli utenti.

### LE PRINCIPALI PRESTAZIONI SONO QUELLE TIPICHE DI UN REGISTRATORE DI CASSA:

- Gestione sconti/maggiorazioni
- Resi, modifica prezzo
- Pre-conto
- Gestione automatica degli articoli fiscali su scontrino ed articoli esenti (su nota pro-forma)
- Stampa scontrino non fiscale su registratore di cassa o stampante dedicata
- Funzione "sospendi scontrino" per memorizzare fino a 15 scontrini sospesi

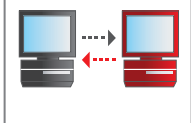
- Scontrino parlante e ricevute fiscali
- Gestione fidelity card con promozioni di punteggio, sconto, prezzo, completamente parametrizzabili.

**Retail Shop** è dotato di moduli specifici, in grado di soddisfare le particolari esigenze di ciascun settore merceologico in cui opera, ad esempio le taglie e i colori nell'abbigliamento, i lotti negli alimentari, le varianti nell'oreficeria, ecc.

L'interfaccia di vendita permette all'operatore, in qualunque momento della transazione, di annullare, modificare o completare i dati della vendita in corso prima dell'emissione dello scontrino.



### HELP ME



#### HELP ME

Help Me Online è il software realizzato per fornire **supporto ed assistenza immediata**, tramite un collegamento via Internet, tra il personal computer del cliente e quello del tecnico.

Help Me è direttamente integrato nei programmi e può essere avviato tramite un semplice pulsante, solo da cliccare. Le dimensioni estremamente ridotte del modulo "client" rendono il programma facilmente trasferibile ed installabile da chiunque, indipendentemente dalla tipologia di connessione Internet a disposizione, ADSL, ISDN o analogica.

### MAGAZZINO

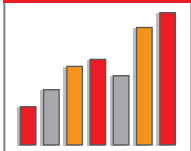


#### MAGAZZINO

Il modulo magazzino è un potente strumento di contabilità che consente di generare automaticamente gli scarichi delle vendite, di registrare qualunque documento di magazzino per contabilizzare acquisti, resi, spostamenti di merce, ecc. Con le causali di magazzino completamente configurabili, e i documenti personalizzabili sia in tipologia che nell'aspetto grafico, è possibile realizzare una **contabilità di magazzino analitica e funzionale**, che consente una classificazione statistica e merceologica degli articoli completamente adattabile alle esigenze di uno specifico settore. Oltre alla tradizionale classificazione per famiglie e sottofamiglie, gli articoli possono essere classificati per "gruppi":

ad esempio, nel caso dell'abbigliamento si potrà avere la distinzione per marca, tessuto, stagione, linea, mentre nel caso di una enoteca la classificazione potrebbe essere per gradazione, regione, colore, palato, senza limiti. Sono implementate inoltre le seguenti funzionalità: gestione di più listini prezzi, generazione di DDT, fatture immediate, scontrini, ordini clienti e fornitori; gestione della scorta minima e stampa del sottoscorta; riordini automatici in base al sottoscorta e al lotto minimo di riordino; elenco documenti (aperti, chiusi, per tipo / cliente / fornitore); inventario a quantità e valore, in base a vari parametri di selezione; partitario singolo articolo; gestione prezzi ivati e Iva esclusa.

### STATISTICHE



#### STATISTICHE

Il modulo statistiche è il perfetto completamento della gestione del magazzino, in quanto **fornisce i risultati indispensabili per la valutazione della propria gestione commerciale e anche per la pianificazione dell'attività futura**.

Tutte le statistiche vengono prelevate dalla movimentazione di magazzino, con la possibilità di parametrizzare la ricerca in base a diversi parametri, anche incrociabili tra di loro. È quindi possibile includere nella rilevazione solo determinati documenti,

oppure raggruppare i valori per reparto, famiglie, gruppi, sottogruppi, ecc., sfruttando tutte le possibilità di classificazione offerte da **Retail Shop**.

Informazioni come "qual è stato il colore più venduto", non saranno più un mistero. L'elevato grado di configurabilità dei report statistici fa sì che si possano ottenere le informazioni desiderate con poco sforzo e con la massima resa. Parte delle statistiche possono anche essere viste in modalità visuale, grazie alla generazione automatica di grafici.

### KEY-RECOVERY



#### KEY-RECOVERY

È il sistema di sicurezza e crash recovery facile e immediato per la **salvaguardia dei dati e il recupero automatico di situazioni critiche**. La chiave di attivazione, il programma stesso e gli archivi del programma sono sempre aggiornati, senza nessun intervento manuale da parte dell'operatore, in una speciale chiave USB esterna. Questo permette al cliente ed al rivenditore, in caso di necessità, di spostare in un attimo programma, archivi aggiornati e configurazione da un computer ad un altro, e di riprendere quindi immediatamente il lavoro, senza nessuna interruzione e soprattutto senza doversi preoccupare della copia dei dati e di dover riconfigurare tutto l'applicativo.

### FIDELITY-PROMOZIONI



#### FIDELITY-PROMOZIONI

Questo modulo offre due importanti funzionalità: la **gestione delle promozioni di vendita e la fidelizzazione dei clienti tramite card**. Le promozioni in atto nel punto vendita sono ampiamente configurabili e possono essere legate o non legate al possesso di una fidelity card.

Sono previsti vari tipi di promozioni, applicabili a diversi "target" (tutti gli articoli, articolo singolo, reparto, famiglia / sottofamiglia, gruppo / voce gruppo). Ogni promozione viene applicata in base al periodo di validità specificato (dalla data, alla data, giorno della settimana, orario), ed è possibile applicare più promozioni contemporaneamente.

Esempio: promo 5 punti ogni 10 euro nel reparto giocattoli, sconto 10% per tutti gli articoli della famiglia "cartoleria", prezzo speciale sulla carta da fotocopie, prezzo a forfait di 1 euro per tutti gli articoli della sottofamiglia "matite".

Le fidelity card identificano un determinato cliente ai fini dell'applicazione di particolari promozioni di punti o di prezzo.

Sono supportate card trasponder oppure anche card senza chip con codice a barre stampato o numerate in altro modo.



## BIOMETRICA



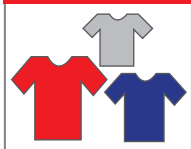
## BIOMETRICA

**Bio Id è un sistema flessibile che si adatta perfettamente a qualsiasi livello di sicurezza necessario all'azienda.**

Con Bio Id gli utenti possono essere autenticati in diversi modi: con la verifica dell'impronta digitale, con la lettura di una tessera di prossimità (smart card), con una tessera chip card, con una password di accesso o con la combinazione di smart card ed impronta. Nella rilevazione delle presenze del personale l'impiego dell'impronta digitale elimina il problema delle timbrature "amiche" fatte da altri dipendenti.

Bio Id analizza e compara l'impronta digitale dell'utente con quella memorizzata nel dispositivo o nella smart card: quando i dati combaciano, l'utente è autenticato; il dispositivo registra l'accesso e memorizza data ed ora del passaggio. Con un tasto dedicato è anche possibile indicare la causale di entrata o d'uscita.

## MODULO VARIANTI



## MODULO VARIANTI

Il modulo varianti, utilizzabile solo se è presente il modulo magazzino, consente la **gestione degli articoli che sono identificati non solo da un codice articolo, ma anche da una combinazione di altre caratteristiche dimensionali o qualitative.**

L'esempio tipico è quello del settore abbigliamento, dove lo stesso articolo è presente in più combinazioni di taglie e colori. Con il modulo varianti è possibile stabilire il nome delle varianti (in questo esempio "Taglia" e "Colore"), definire i colori e le taglie utilizzate (anche per gruppi di taglie / colori) e quindi gestire gli articoli su una griglia bidimensionale che permette di conoscere la movimentazione dell'articolo nelle sue specifiche combinazioni (rosso 46, bianco 54, ecc.). Anche in fase di vendita o di acquisto, verrà sempre richiesto automaticamente dal programma

l'abbinamento taglia/colore da movimentare. Nella stampa dei cartellini-prezzo, è possibile inserire l'indicazione delle varianti nel codice a barre dell'articolo, in modo del tutto automatico, per uno scarico immediato e preciso. In fase di inventario, si può conoscere la situazione di un articolo in maniera sintetica, oppure particolareggiata per taglia/colore. Nell'interfaccia di vendita infine è possibile cercare agevolmente, tramite il touch screen, se è presente in magazzino un capo di una determinata taglia o colore, senza dover andare a controllare fisicamente.

Il modulo varianti può essere utilizzato anche in altri casi in cui si vuole dare una specifica connotazione (selezionata da una tabella predefinita) ad una operazione di vendita. Nel caso ad esempio di vendita di servizi, la variante potrebbe essere l'operatore che ha prestato il servizio: in un centro estetico

l'articolo di vendita potrebbe essere "massaggio", le varianti l'"operatore" e la "risorsa" (cabina / lettino / stanza).

## ETICHETTE-BARCODE



## ETICHETTE-BARCODE

Questo modulo, che può essere abbinato anche alla sola versione base, **consente la stampa delle etichette relative agli articoli di magazzino.** La stampa è completamente configurabile tramite un report designer e pertanto è **possibile stampare su qualunque formato di carta**, con stampanti dotate di driver per Windows.

L'etichetta può contenere i campi descrittivi dell'articolo quali codice, descrizione, reparto, prezzo e codice a barre.

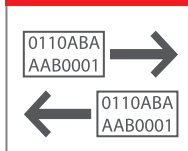
Se sono presenti il modulo magazzino o il modulo varianti, possono essere inclusi nelle etichette anche dati quali la famiglia/ sottofamiglia o le varianti (ad es. taglia e colore).

Possono gestire etichette o frontalini su formato A4 oppure etichette in bobina, stampabili da apposite stampanti termiche per etichette.

Da programma, la stampa è comandata con vari possibili criteri: si può selezionare la stampa o ristampa di singole etichette, o stamparle per gruppi di articoli.

Inoltre la funzione "stampa da documento" consente la stampa automatica delle etichette relative a tutti i pezzi contenuti in un documento di acquisto: in questo modo risulta molto semplice controllare l'effettiva quantità della merce, in quanto verrà etichettata pezzo per pezzo con le etichette stampate nella quantità registrata.

## GESTIONE MATRICOLE



## GESTIONE MATRICOLE

Con questo modulo è possibile **abbinare l'indicazione di una matricola ad ogni movimento di carico o scarico di determinati articoli.** Ogni movimento riferito ad una singola unità di prodotto (quali orologi, apparecchi informatici o altri articoli per i quali è necessaria una rintracciabilità), viene collegato all'indicazione di un codice alfanumerico (matricola). In questo modo è possibile consultare la movimentazione di una determinata matricola e la rintracciabilità degli oggetti. In fase di vendita, un meccanismo automatico controlla che la matricola in uscita sia fra quelle registrate in entrata, e quindi disponibile alla vendita. A fine anno sarà possibile eseguire un inventario delle matricole in giacenza.

## STAMPA DOCUMENTI



## STAMPA DOCUMENTI

Questo modulo, da abbinare al modulo di magazzino, dispone di tre importanti funzioni. La prima consente di stampare, anche con modulistica personalizzabile, i documenti di magazzino che sono stati inseriti. Pertanto, mentre si tratta di un modulo non indispensabile per chi desidera solamente effettuare i carichi di magazzino e controllare

le giacenze, diventa fondamentale, ad esempio, **per stampare documenti di trasporto, fatture di vendita, ordini clienti/fornitori.** Il formato dei documenti è personalizzabile tramite un report designer e gli stessi possono essere visualizzati in anteprima, stampati, oppure esportati in vari formati, tra cui Word, Excel e PDF. La seconda funzionalità permette di **trasformare un documento di magazzino in un altro documento che ne consegue.** Un esempio tipico è la trasformazione di un ordine fornitore in un carico d'acquisto: il programma consente l'evasione totale o parziale dei righe dell'ordine, generando il documento di carico che andrà a movimentare le giacenze di magazzino.

Un sistema automatico di controllo permetterà di filtrare gli ordini chiusi da quelli inevasi o parzialmente evasi. Esempi di trasformazioni consentite sono da ordine cliente a DDT di vendita, da DDT a fattura (clienti o fornitori), e così via. Infine, la funzione "fatturazione da scontrini" consente di **emettere una fattura immediata a fronte del recupero di uno scontrino emesso.**

#### BILANCE ON-LINE

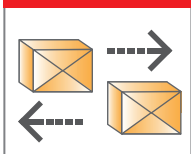


#### BILANCE ON-LINE

Questo modulo consente l'**interfacciamento con le bilance predisposte per la comunicazione con il Pos Touch Screen.**

La comunicazione avviene per effettuare due operazioni. La prima è quella di inviare alle bilance il file contenente la programmazione dei PLU (programmazione automatica dei tasti delle bilance), con invio automatico degli articoli e prezzi. Per fare questo, nell'anagrafica articoli è prevista una estensione in cui andare a configurare il banco, il PLU della bilancia e altri dati facoltativi. La seconda operazione consiste nel gestire il recupero automatico dello scontrino cosiddetto "sacchettone", cioè di un sacchetto che contiene diversi articoli (con diversi pesi e prezzi), identificato da un particolare codice a barre. La bilancia, quando conclude la pesatura degli articoli, stampa una etichetta con il totale della spesa e il codice a barre dello scontrino, creando sul personal computer un file contenente l'elenco degli articoli presenti nel sacchetto. Leggendo al punto cassa questo codice, il programma recupera il file corrispondente ed effettua l'esplosione di tutti gli articoli sullo scontrino, separa quantità e prezzo di ogni articolo e scarica dal magazzino le quantità pesate.

#### IMPORT-EXPORT



#### IMPORT-EXPORT

Il modulo import-export consente l'**interazione di Retail Shop con altri software gestionali.** È possibile effettuare l'importazione degli articoli di magazzino da qualunque file di testo (delimitato o a lunghezza fissa) e l'inserimento automatico nel database. Il programma verifica se l'articolo esiste già e se deve essere aggiornato.

#### POS BANCARIO



#### POS BANCARIO

Il modulo consente il **collegamento diretto tra il Pos Touch Screen e il Pos bancario** che effettua le transazioni con il bancomat o le carte di credito. Impostando il tipo di pagamento da **Retail Shop**, il programma invia l'importo del pagamento al Pos bancario, avviando la transazione. Se questa viene completata correttamente, il programma effettua l'emissione dello scontrino. Il collegamento verso i gestionali contabili è invece assicurato dalla funzione di export movimenti.

#### PRIMA NOTA-SCADENZE



#### PRIMA NOTA SCADENZE

Con questo modulo è possibile **effettuare le tradizionali registrazioni di partita doppia** mediante un piano dei conti e delle apposite causali, **realizzando una vera e propria contabilità.** Le registrazioni possono essere effettuate manualmente oppure essere acquisite automaticamente dalla contabilità di magazzino (ad esempio per le fatture di vendita o di acquisto) o dallo storico scontrini (per la contabilizzazione dei corrispettivi). L'utilizzo è dedicato a chi conosce i principi fondamentali che regolano la contabilità in partita doppia; peraltro il programma dispone già di un piano dei conti generale e di causali contabili standard che consentono una elevata automatizzazione delle registrazioni, riducendo al minimo le nozioni contabili necessarie. Con il modulo di prima nota viene integrata anche la gestione dei pagamenti sui documenti di acquisto o di vendita, con la conseguente generazione dello scadenzario attivo e/o passivo. Gli elementi che compongono la prima nota sono: archivio conti e sottoconti, archivio causali contabili, archivio pagamenti (rimesse dirette, riba, bonifici, con una o più rate), gestione dei

movimenti di prima nota, contabilizzazione automatica documenti, contabilizzazione automatica scontrini, schede contabili stampa, schede contabili stampe di prima nota, scadenziario attivo/passivo e pagamento automatico delle scadenze.

#### MODULO TABACCHI



#### MODULO TABACCHI

Il modulo Tabacchi è espressamente previsto per le Tabaccherie che intendono **automatizzare gli ordini di sigarette, sigari, ecc. al Monopolio e desiderano un aggiornamento automatico del listino ufficiale.**

Di seguito le principali caratteristiche del modulo Tabacchi.

**Stampa del modulo U88-Fax:** nei documenti di tipo ordine è possibile cliccare il tasto "Ordina Tabacchi", che consente la stampa del modulo per gli ordini via fax al magazzino dei Monopoli di Stato in un formato conforme al Mod. U88-Fax.

#### Export Ordine per portale telematico

**Logista:** sempre tramite la funzione "Ordina Tabacchi" è possibile generare un file in formato Excel per effettuare gli ordini telematici tramite il portale nazionale Logista.

**Aggiornamento automatico listini:** tramite la funzione "Aggiornamento listini tabacchi" è possibile aggiornare il listino prezzi dei tabacchi secondo i listini ufficiali pubblicati sul sito delle F.I.T. La funzione necessita di una connessione ad internet attiva.

Oltre a queste funzionalità specifiche, **Retail Shop** consente già nella sua versione base la gestione della doppia unità di misura, particolarmente necessaria nel settore tabacchi in quanto gli acquisti (e quindi anche gli ordini) vengono effettuati a peso mentre la vendita è misurata in pacchetti. Un'altra funzionalità molto utile è relativa alla possibilità di effettuare il riordino automatico dei tabacchi la cui giacenza è inferiore alla scorta minima prestabilita. In questo modo, con una semplice operazione è possibile generare l'ordine e stamparlo immediatamente sul modulo del Monopolio o esportarlo verso il portale telematico.

#### MULTIMAGAZZINO



#### MULTIMAGAZZINO

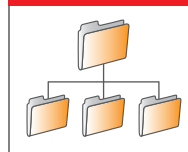
Il modulo multimagazzino è **dedicato alla gestione di negozi in franchising o piccole catene** in cui un magazzino o ufficio centrale inserisce le anagrafiche e i movimenti di magazzino (carichi / resi / smistamenti tra magazzini) mentre i negozi periferici effettuano gli scarichi per la vendita. Spesso tali negozi non possono essere collegati costantemente online con la sede centrale, e una improvvisa interruzione del collegamento provocherebbe il blocco dell'attività del negozio. Il sistema multimagazzino consente ai singoli magazzini (ovvero negozi) periferici di lavorare con archivi autonomi, ma provvede, secondo tempi e modi prestabiliti, a sincronizzare gli archivi con la sede centrale.

La sincronizzazione degli archivi avviene dalla sede centrale verso i negozi per quanto riguarda le

tabelle di base, le anagrafiche di magazzino e gli eventuali movimenti di carico, mentre i negozi trasmettono unicamente i documenti di vendita. Una apposita configurazione delle postazioni e dell'archivio operatori consentirà ai negozi di effettuare solamente determinate operazioni ed emettere solo i documenti predefiniti.

La gestione avviene in una unica azienda, il cui contenuto completo esisterà solo nella sede centrale, utilizzando i magazzini per distinguere i singoli negozi. Ogni magazzino dell'azienda infatti corrisponderà effettivamente ad un negozio (o al magazzino centrale, se esiste). Il magazzino centrale può effettuare operazioni anche direttamente sui magazzini periferici o tra magazzini periferici (ad esempio per registrare uno spostamento merci). Il magazzino periferico (negozi) non può inserire nessun dato nel database riferito ad anagrafiche di magazzino o tabelle correlate (impedito dalla procedura, per garantire l'integrità del database). La sincronizzazione viene eseguita tramite lo scambio di uno o più file di sincronizzazione, inviati via FTP (o manualmente con altri sistemi). La condizione ottimale è quella di avere un server FTP sulla sede centrale (che dovrà avere un IP internet STATICO) verso il quale i negozi effettueranno gli invii e i prelievi dei file di sincronizzazione. **Retail Shop** potrà installare e configurare direttamente i servizi FTP. Il negozio che riceve i movimenti di carico potrà eventualmente stampare le etichette, o inserire movimenti di reso, a seconda delle abilitazioni concesse. È prevista inoltre la possibilità da parte di un singolo negozio di **interrogare in tempo reale la giacenza** di uno specifico articolo anche presso gli altri negozi della catena o presso il magazzino centrale, direttamente dall'interfaccia di vendita (in questo caso è richiesto che anche i negozi dispongano di IP statici).

#### DISTINTA BASE



#### DISTINTA BASE

Il principio guida della distinta base è che un articolo di magazzino, detto "padre", può essere composto da varie parti componenti (come fossero degli ingredienti di preparazione), detti "figli". La vendita dell'articolo padre comporta lo scarico di magazzino degli articoli figli, secondo varie modalità personalizzabili (manuale, differita, in tempo reale).

**Il programma può effettuare automaticamente i movimenti di magazzino** per generare il carico da produzione e nel contempo lo scarico per produzione dei componenti che si riferiscono ai prodotti finiti venduti.

La distinta base è inoltre gestibile anche a più livelli (un articolo figlio può essere a sua volta padre di altri articoli componenti). Un caso particolare di articolo padre è quello del "prodotto kit", che può essere considerato come uno strumento di richiamo per vendere un pool di articoli sotto un'unica voce identificativa (ad es. un menu, un cesto natalizio, un kit di prodotti).



## SOLUZIONI SOFTWARE OLIVETTI

